



Commune de Mougins
Chapelle Saint-Barthélemy
Monument Historique Inscrit

Proposition de Périmètre Délimité des Abords (PDA) Rapport de présentation

au titre de l'article L621-30 du Code du Patrimoine

Commune de Mougins
Chapelle Saint-Barthélemy
Monument Historique Inscrit
Proposition de Périmètre Délimité des Abords (PDA)

Extraits du code du patrimoine

Article L.621-30

I. – Les immeubles ou ensembles d'immeubles qui forment avec un monument historique un ensemble cohérent ou qui sont susceptibles de contribuer à sa conservation ou à sa mise en valeur sont protégés au titre des abords.

La protection au titre des abords a le caractère de servitude d'utilité publique affectant l'utilisation des sols dans un but de protection, de conservation et de mise en valeur du patrimoine culturel.

II. – **La protection au titre des abords s'applique à tout immeuble, bâti ou non bâti, situé dans un périmètre délimité par l'autorité administrative dans les conditions fixées à l'article L. 621-31.** Ce périmètre peut être commun à plusieurs monuments historiques.

En l'absence de périmètre délimité, la protection au titre des abords s'applique à tout immeuble, bâti ou non bâti, visible du monument historique ou visible en même temps que lui et situé à moins de cinq cents mètres de celui-ci.

Article L.621-31

Le périmètre délimité des abords prévu au premier alinéa du II de l'article L.621-30 est créé par décision de l'autorité administrative, sur proposition de l'architecte des Bâtiments de France, après enquête publique, consultation du propriétaire ou de l'affectataire domanial du monument historique et, le cas échéant, de la ou des communes concernées et accord de l'autorité compétente en matière de plan local d'urbanisme, de document en tenant lieu ou de carte communale. [...]

Introduction

La chapelle Saint-Barthélemy est inscrite dans son ensemble par arrêté du 22/12/1941. Elle bénéficie d'un rayon de protection de 500 m au titre des abords.

Dans ce périmètre artificiel, automatiquement créé lors de la protection, l'Architecte des Bâtiments de France donne un avis conforme sur les autorisations d'urbanisme à condition de prouver la covisibilité avec le monument.

Afin d'établir une démarche pleinement cohérente, il est indispensable de définir un Périmètre Délimité des Abords (PDA). Il se fondera sur une analyse du tissu urbain avoisinant la chapelle et garantira la préservation de l'écrin de ces monuments historiques.

Dans ce PDA, l'avis de l'Architecte des Bâtiments de France sera conforme, sans aucune notion de covisibilité, clarifiant et simplifiant ainsi les démarches administratives.

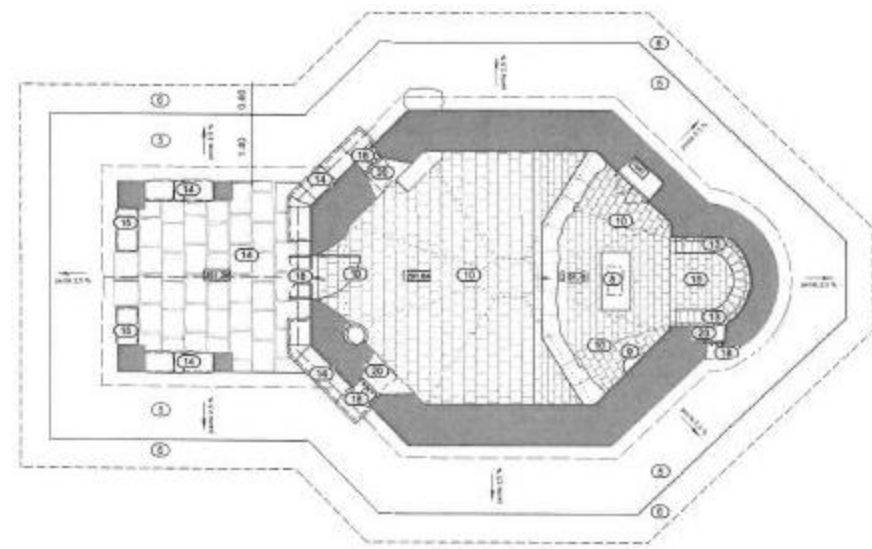
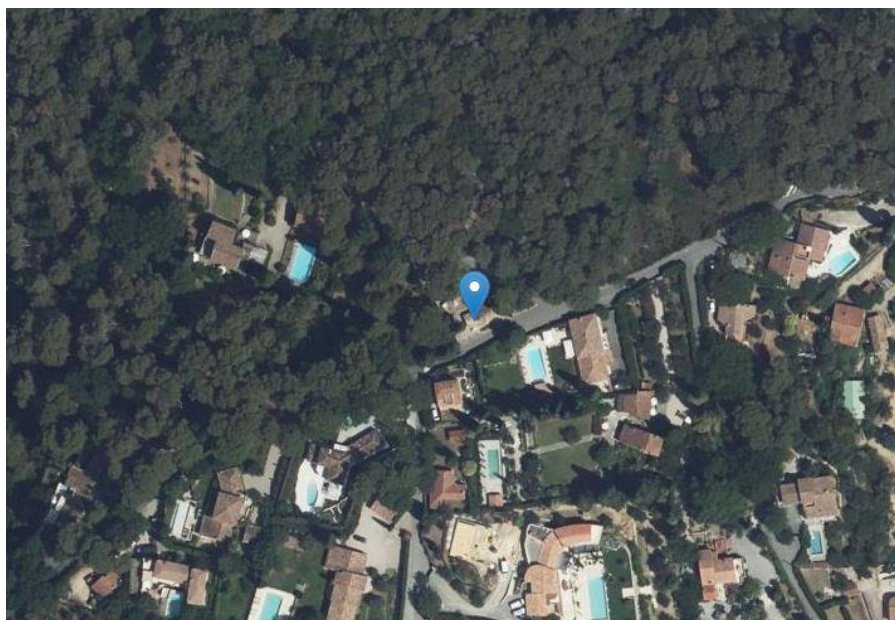
Le présent rapport vise donc à proposer une délimitation réfléchie du périmètre de délimitation des abords.

Commune de Mougins
Chapelle Saint-Barthélemy
Monument Historique Inscrit
Proposition de Périmètre Délimité des Abords (PDA)

Description de la Chapelle

Petit monument à plan octogonal précédé par un porche d'entrée, la chapelle est couverte en tuiles canal et d'un chevet en abside surmonté d'un clocher. Sa construction au X^{ème} siècle aurait été motivée pour apaiser les craintes de la population à la veille de l'an 1000.

Le site de la chapelle correspond à un replat de la ligne de crête au nord de la colline du Peygros, dans une fourche formée par la croisée du chemin Saint-Barthélemy et le chemin du clos d'Embertrand. Il est bordé au Nord et à l'Ouest par une pinède repérée comme Espace Boisé Classé, à l'Est et au Sud par une zone d'habitat dispersé de moyenne densité.



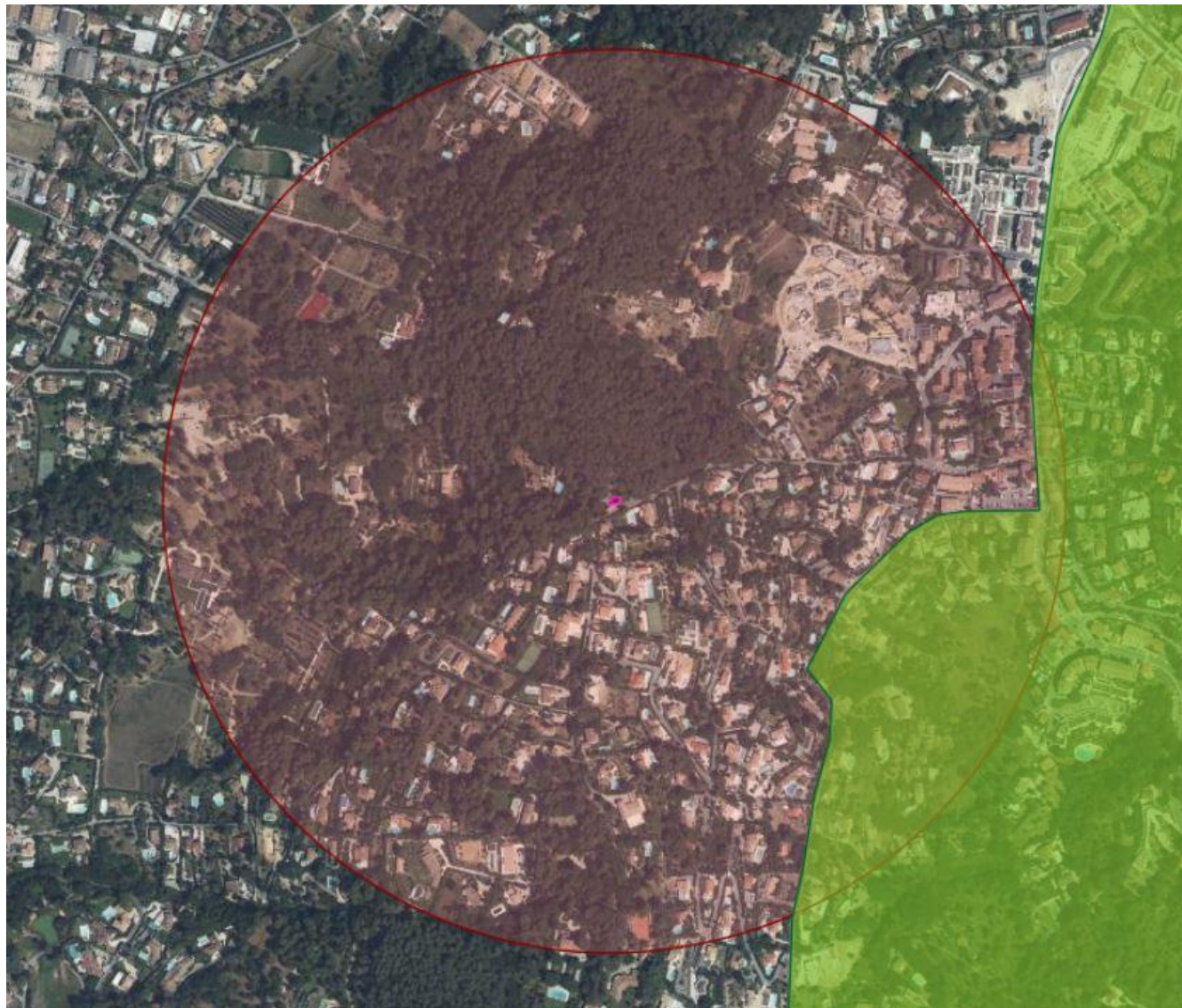
Commune de Mougins
Chapelle Saint-Barthélemy
Monument Historique Inscrit
Proposition de Périmètre Délimité des Abords (PDA)

Périmètre actuel sur fond de carte IGN



Commune de Mougins
Chapelle Saint-Barthélemy
Monument Historique Inscrit
Proposition de Périmètre Délimité des Abords (PDA)

Périmètre actuel sur fond de photo aérienne



Commune de Mougins
Chapelle Saint-Barthélemy
Monument Historique Inscrit
Proposition de Périmètre Délimité des Abords (PDA)

Analyse paysagère et patrimoniale

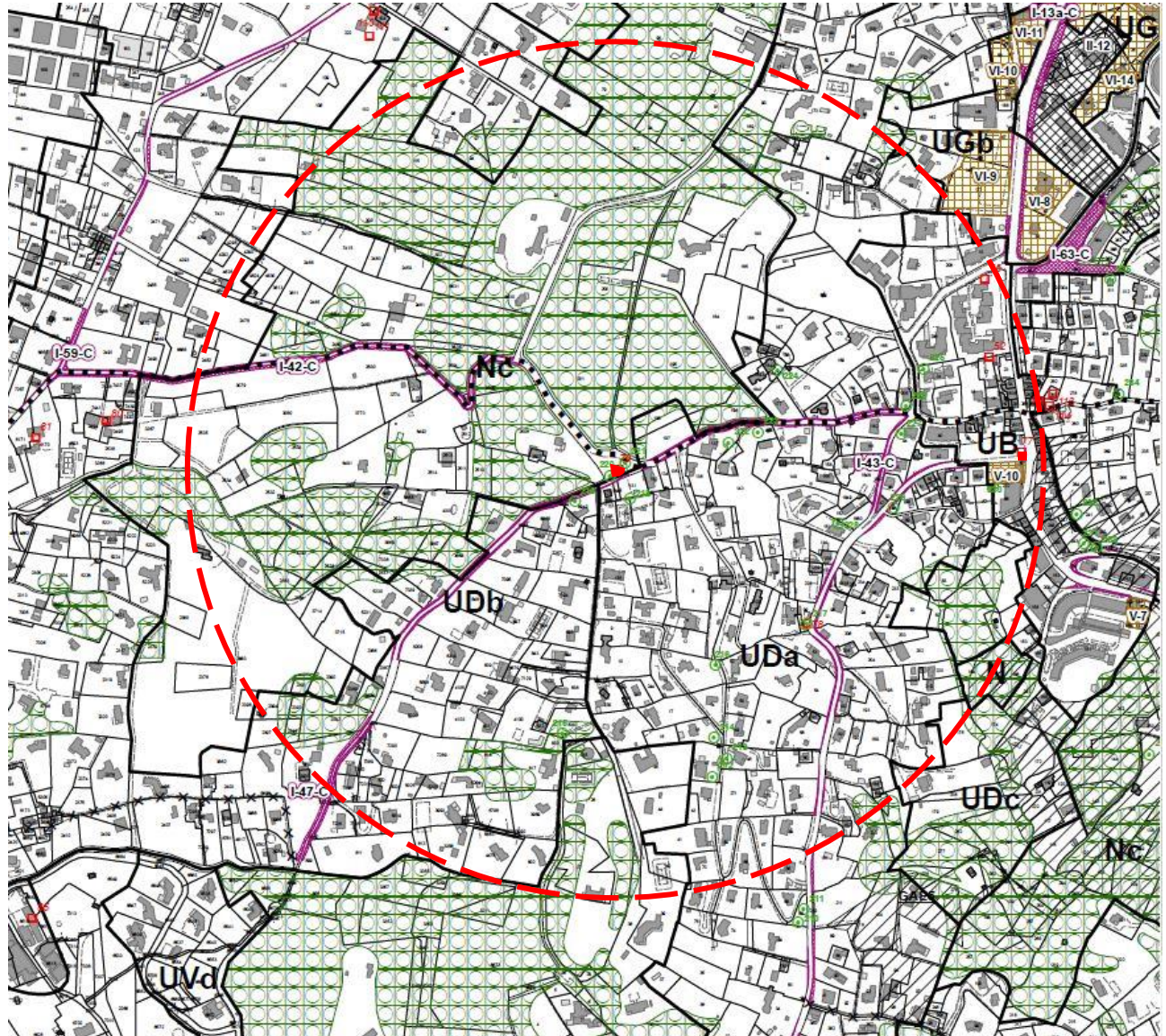
La chapelle Saint Barthélémy était une ancienne chapelle le chemin ou de « Carraire » comme en provençal où des processions venez honorer le Saint ponctuellement.

Le chemin Saint Barthélémy, qui était autrefois en pleine campagne, est aujourd'hui bordé en grande partie d'une urbanisation par mitage héritées des années 70 80. Toutefois, autour de la chapelle, au nord du chemin, une grande masse végétale maintient la perception d'un paysage naturel en ayant malgré tout, au Sud, des alignements de maisons.

La chapelle est très peu visible dans la perspective du chemin. Au regard des enjeux patrimoniaux minimes dans les environs du monument, la proposition de périmètre délimité des abords se limite à protéger, cette grande masse végétale au Nord du chemin (qui est traduite dans le plan local d'urbanisme par un espace boisé classé) et les quelques maisons réellement co visibles de la chapelle sur la partie Sud du chemin.



PLU communal
Extrait du plan de zonage



Commune de Mougins

Chapelle Saint-Barthélemy

Monument Historique Inscrit

Proposition de Périmètre Délimité des Abords (PDA)

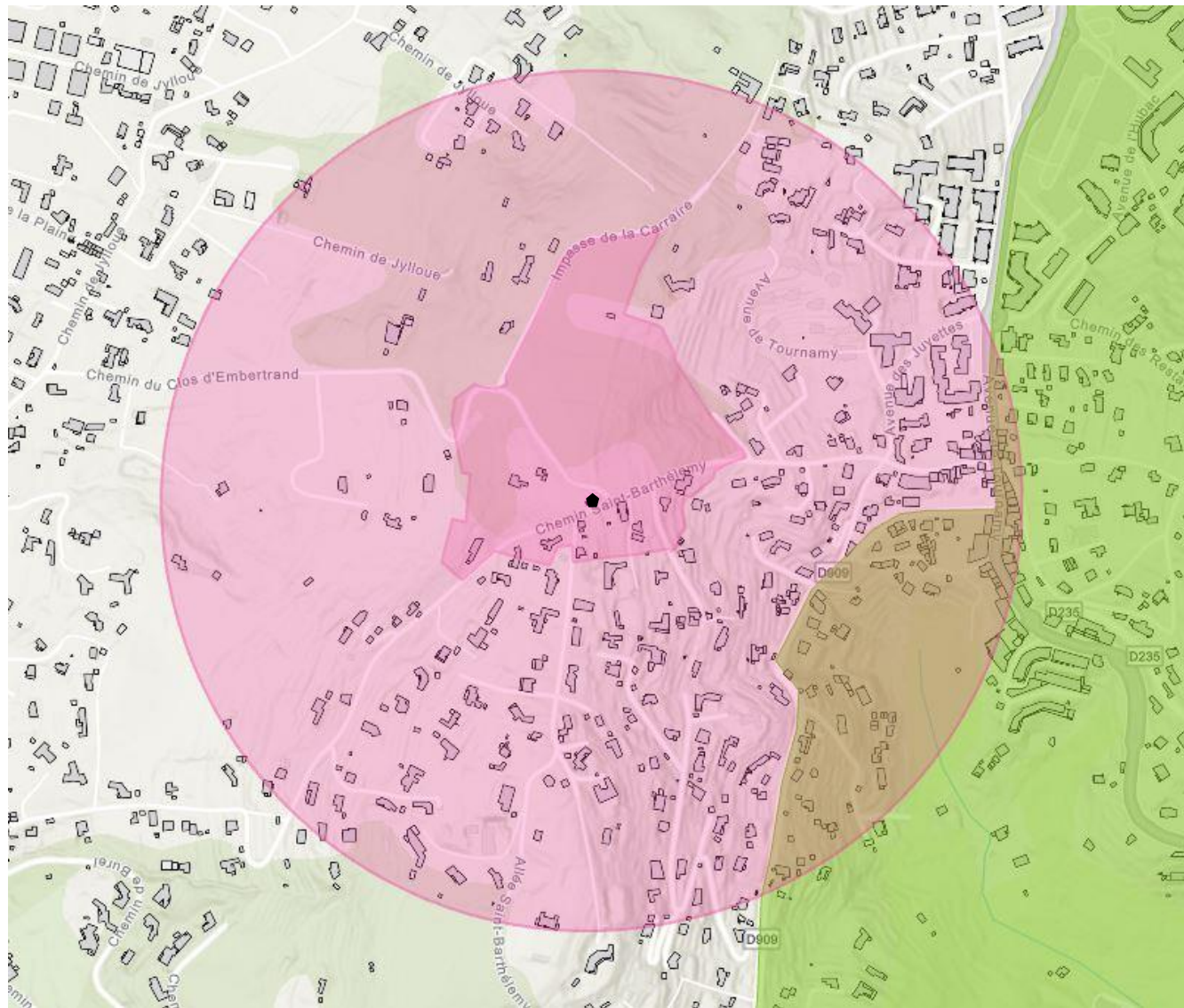
Proposition sur fond Cadastre : superposition

-

Protection au titre des abords Monument
Historique (rayon de 500 mètres)

Proposition de périmètre délimité des Abords (PDA)

Monument Historique



Commune de Mougins
Chapelle Saint-Barthélemy
Monument Historique Inscrit
Proposition de Périmètre Délimité des Abords (PDA)

**Proposition de tracé sur fond du plan de
Cadastre**

 Proposition de périmètre délimité des Abords (PDA)

 Monument Historique

À l'intérieur du périmètre des abords, ainsi reconfiguré, l'Architecte des bâtiments de France formulera l'avis conforme fondée sur l'unité des lieux et non la covisibilité avec le monument par la mise en œuvre des orientations de gestion si après.

Elle repose principalement sur les actions visant à renforcer et retrouver un rappel du paysage agricole ainsi que spécificités architecturales urbaines et paysagères de la commune, imposant que le projet de développement communal garantisse sa pérennité par :

- la préservation et la mise en valeur de la qualité architecturale et patrimoniale des abords immédiats de la chapelle
- le maintien et le confortement de la végétation sur l'ensemble des terrains dans ce périmètre
- la maîtrise, voir même un statu quo sur l'urbanisation dans ce secteur.

